



ФЕВРАЛЬ 2018



Эмпирическое исследование

Социальное
проектирование

Табачникова Мария Брониславовна

Гайд

3 БЛОКА ВОПРОСОВ

сущность
социальных
проектов


механизм
управления
социальными
проектами

личное
участие в
социальных
проектах



Эмпирические данные

25 глубинных интервью с представителями бизнеса, институтов гражданского общества, органов власти и управления, активно занимающихся разработкой и реализацией социальных проектов на территории Воронежской области



Сущностный блок



Б и з н е с

**Г р а ж д а н с к о е
о б щ е с т в о**

В л а с т ь

К л и е н т ы

Общество, готовое
принять социальный
проект

Конкретные
потребители,
благополучатели, для
которых решаются
проблемы
защищенности и
социальных гарантий.

Граждане, население

А к т о р ы

Активные люди,
государство как
регулятор отношений,
лидеры бизнеса,
задающие планку
социальной
ответственности

Общественные
организации,
волонтеры, люди с
наболевшими и
неразрешенными
проблемами

Государственные
структуры, бизнес-
структуры

Задача

Ключевая задача исследования - создание эмпирической базы, позволяющей заложить основу для поиска институтов и механизмов согласования субъектов социального проектирования.

Б и з н е с

**Г р а ж д а н с к о е
о б щ е с т в о**

В л а с т ь

Т р а н с ф о р м а ц и я

Развитие общественных связей, количественные и качественные изменения условий жизни человека

Решение конкретных социальных проблем, количественные и качественные изменения условий жизни человека

Формирование комфортной среды обитания, устранение асоциальных явлений, внедрение социальных инноваций

М и р о в о з з р е н и е

Стабильность, гармоничное, сбалансированное социально-экономическое развитие

Создание рынков труда, сохранение общественного равновесия, развитие человеческого потенциала, формирование вкусов, ритуалов, социальных критериев, культуры потребления

Стимулируют развитие государства, региона, ускоряют экономический рост

Б и з н е с

**Г р а ж д а н с к о е
о б щ е с т в о**

В л а с т ь

Владельцы

Государственные
структуры, крупный
бизнес

Общество,
государственные
структуры

Государственные
структуры

Значимые факторы окружения

Развитие институтов
гражданского общества,
институализация
заказчика социальных
проектов, пропаганда и
популяризация
социальной
деятельности

Социальный ландшафт
региона, личная активность
граждан, развитие
институтов гражданского
общества, государственная
поддержка

Поддержка
правительства,
инициативы
губернатора

Механизм управления

An aerial photograph of a vibrant city square, likely in Europe. The square is paved with cobblestones and features a central octagonal fountain with a statue. Surrounding the square are multi-story buildings with colorful facades in shades of orange, yellow, and red. People are seen walking and gathering in the square, and a few small carts or stalls are visible. The overall scene is bright and lively.



Бизнес

Гражданское
общество

Власть

Кто оценивает адекватность социального проекта?

Лидер, заказчик

Экспертное сообщество,
профессионалы,
уважаемые люди

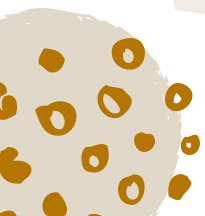
Необходимо
формировать
экспертное сообщество

Кто формулирует цели, выбирает методы достижения целей, мобилизует ресурсы?

Лидер, заказчик

Инициатор

Исполнители





Бизнec

**Гражданское
общество**

Власть

Наиболее трудный этап жизненного цикла

Инициация,
преодоление инерции

Реализация, середина
проекта

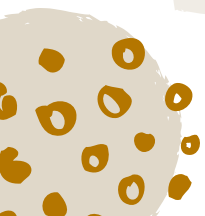
Инициация,
завершение, передача
результата в чужие руки

Функциональные трудности

Управление
человеческими
ресурсами,
финансирование

Управление
человеческими
ресурсами

Финансирование





Б и з н е с

Г р а ж д а н с к о е
о б щ е с т в о

В л а с т ь

Как осуществляется согласование интересов участников проекта?

Нет затруднений

Затруднения:
распределение зон
ответственности,
авторитаризм

заказчиков

Механизм: создание
экспертных групп

Затруднения: отсутствие
эффективных
управленцев.

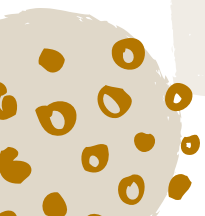
Механизм: письменное
подтверждение заказов
целевыми группами

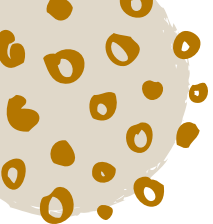
Совместима ли регулярная работа и реализация социальных проектов?

Совместима

Совместима, но
негативно влияет на
текущую деятельность

Совместима, при
условии выделения
отдельной проектной
структуры





Бизнес

Гражданское
общество

Власть

Как оценить социальный проект?

Сопоставление целей и результатов,
анкетирование потребителей,
количество благополучателей,
степень удовлетворенности
инициатора и др.

Кто оценивает результат СП?

Лидер, инициатор

Потребители, эксперты

Все участники проекта

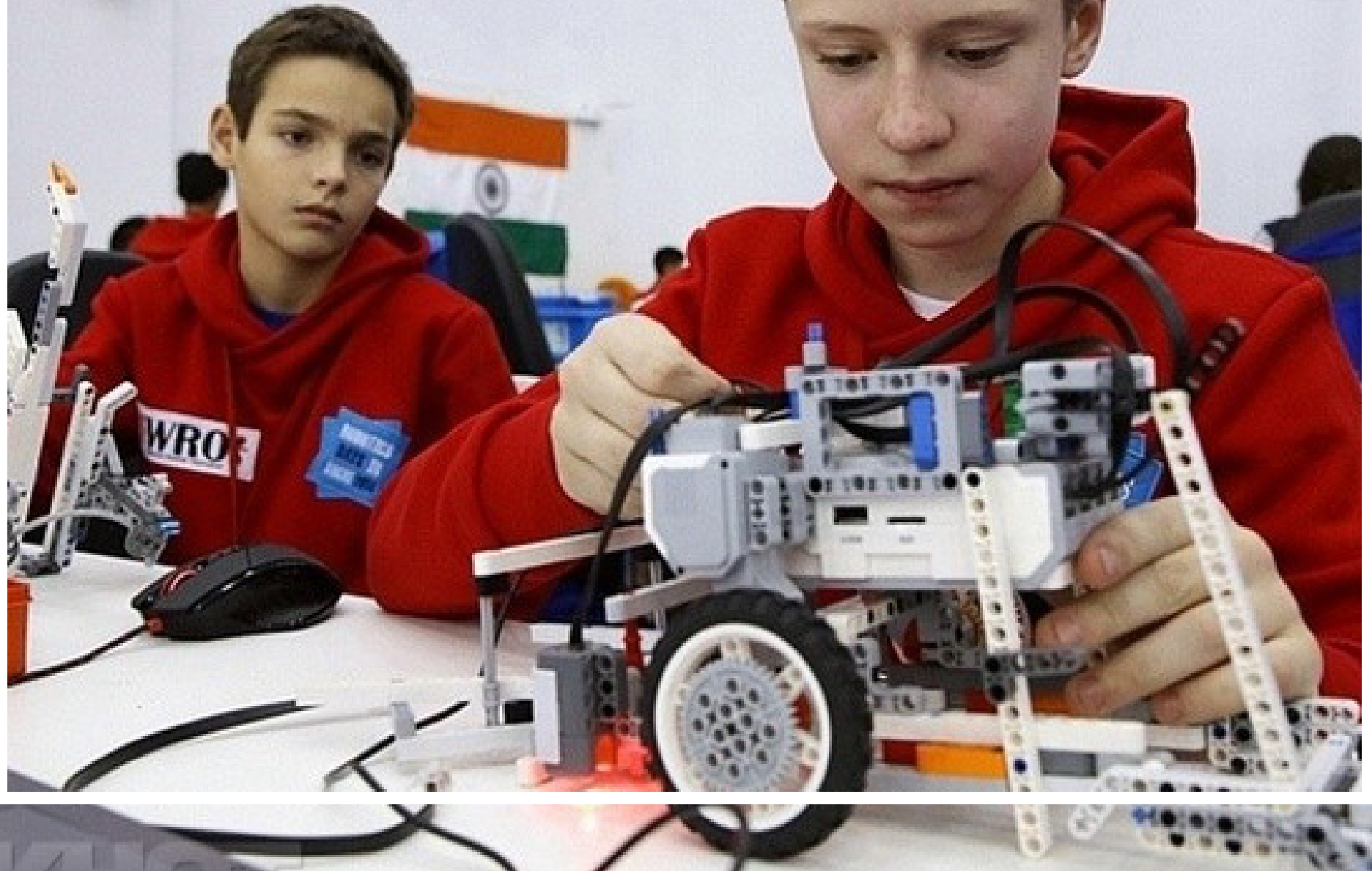
Личное участие

- ✔ проекты социальной поддержки (решение конкретных, насущных, злободневных задач, которые затрагивали экспертов или их близких людей)
- ✔ культурные проекты или проекты социального развития (чувства долга, ответственности, благодарности, желание воспитывать и образовывать окружение, желание развиваться и пробовать новые виды деятельности)



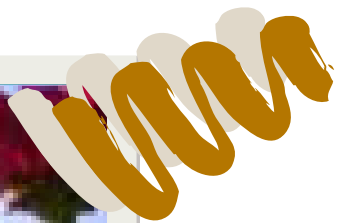
Женсовет лидер

Индустриальная школа



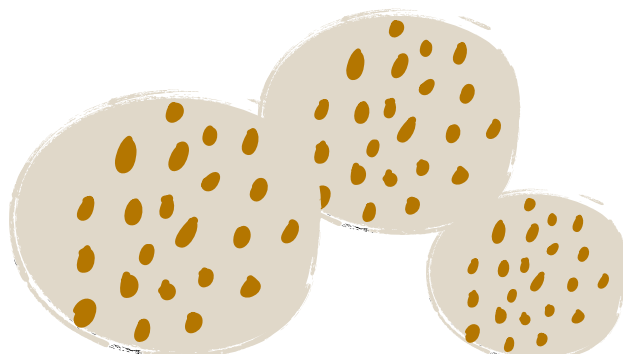


Естественно - научный университет





Карта 1787г.
Она довольно точная, если присмотреться видны зачатки современных улиц. Без труда вы узнаете и местоположение Успенской церкви, отмеченной крестиком. Крестик правее обозначает Вознесенскую церковь, построенную в камне (кирпиче) в 1776 году.

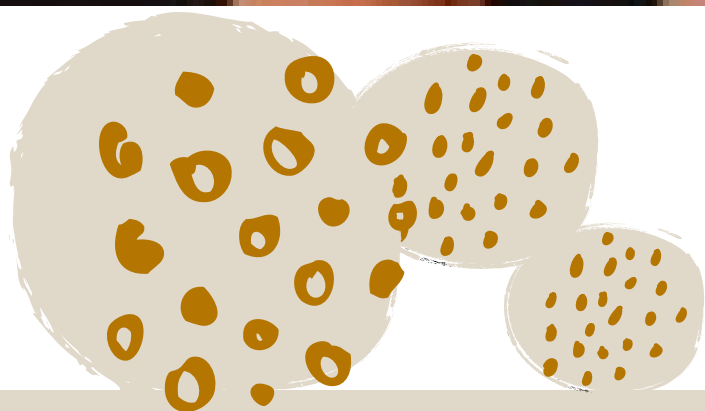


Возвращение к истокам

Особенные дети



М

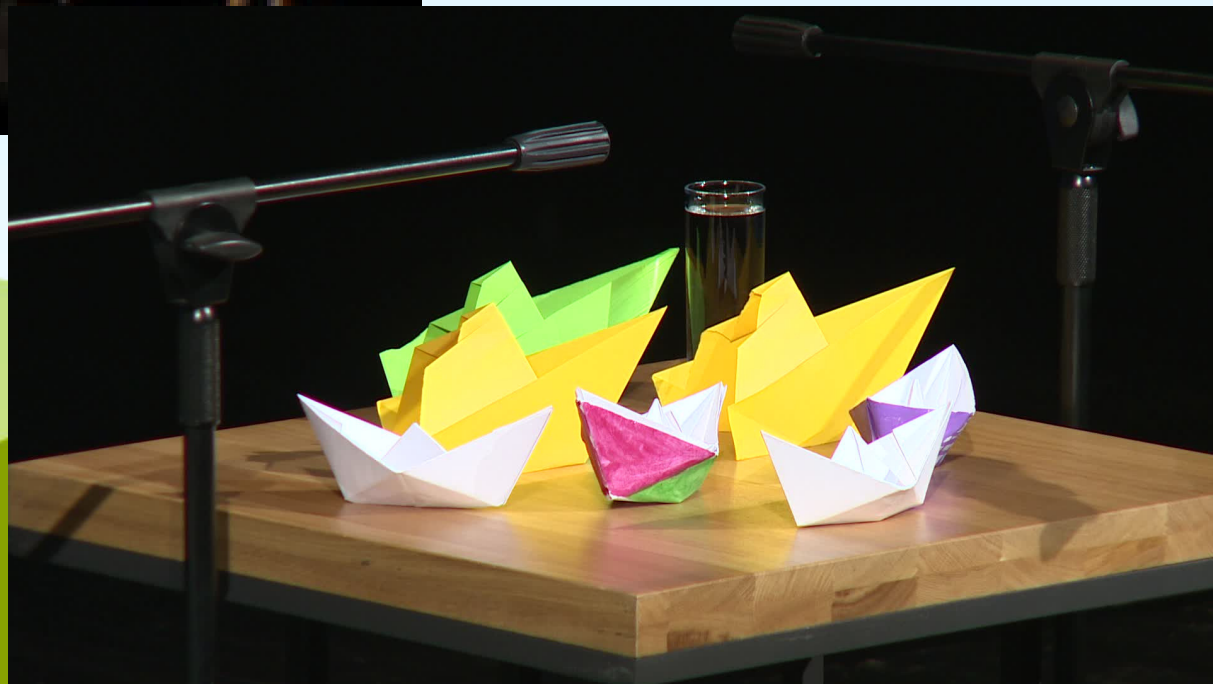


#ДЕТИКОСМОНАВТЫ

Семейные ценности



Фандрайзинг





3 ДЕКАБРЯ | **ВОРОНЕЖСКИЙ
18:00** КОНЦЕРТНЫЙ ЗАЛ

**БЛАГОТВОРИТЕЛЬНЫЙ
МОНОСПЕКТАЛЬ**

ЮРИЙ СТОЯНОВ

«ДЛЯ СВОИХ»

В РАМКАХ БЛАГОТВОРИТЕЛЬНОЙ
АНТИИ «БЕЛЫЙ ЦВЕТОК»
ПО ИНИЦИАТИВЕ ЖЕНСОВОСТА ГО «ЛИДЕР»

ПОДРОБНОСТИ ПО ТЕЛЕФОНУ
+7 920 437 23 74

Некоммерческий благотворительный фонд «Благое дело» ОГРН 5073800000133 **6+**

Благотворительный концерт

Аукционы

